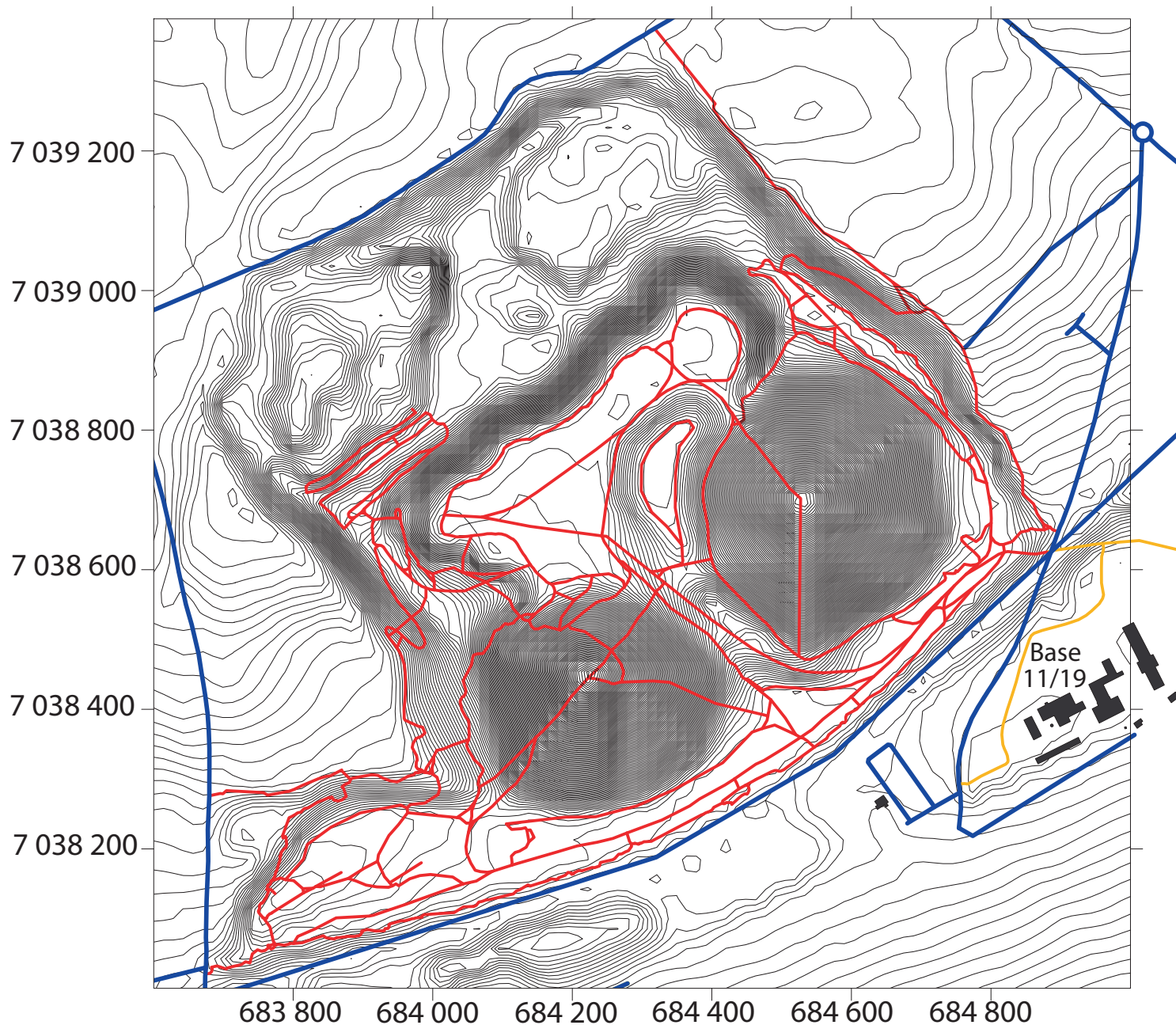


Book S.I.G.

Maxime Forriez



Site des Terrils 11/19 - Repérage G.P.S. des chemins

Légende :

- Chemins repérés sur le site
- Chemins repérés hors site
- Voirie urbaine loossoise



Copyright - Maxime Forriez, 2014

P.P.I.G.E. - Bd M.N.T. 2005 + Bd Adresse 2011 + Bd Cadastre 2011

Relevé G.P.S. des chemins réalisé par M. Forriez, 2014

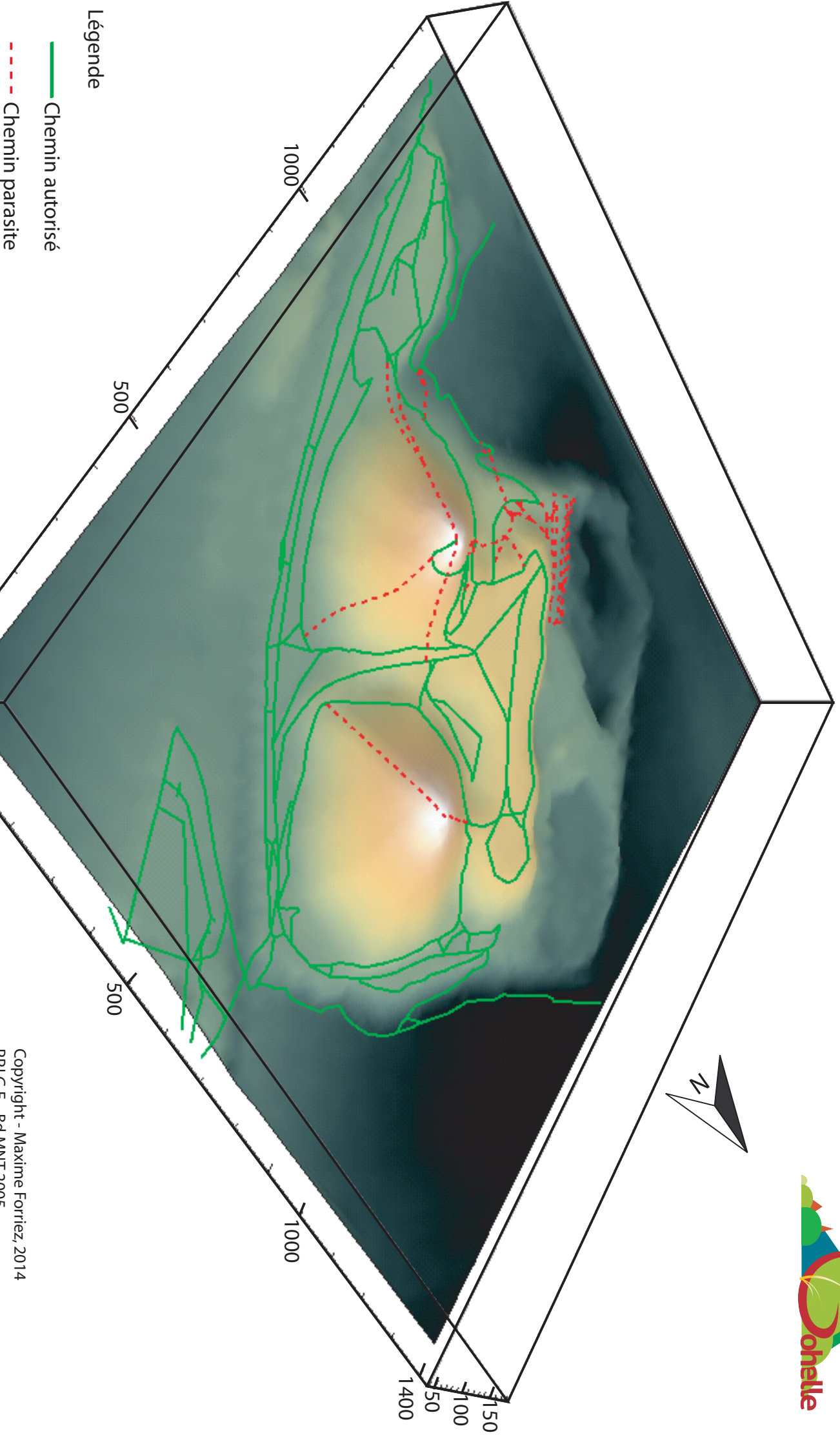
Projection Lambert 93

Unité de mesure en mètres

Équidistance des courbes de niveau : 1 m



Plan 3D des chemins sur les terrils 11/19



Copyright - Maxime Forriez, 2014

P.P.I.G.E. - Bd MNT 2005

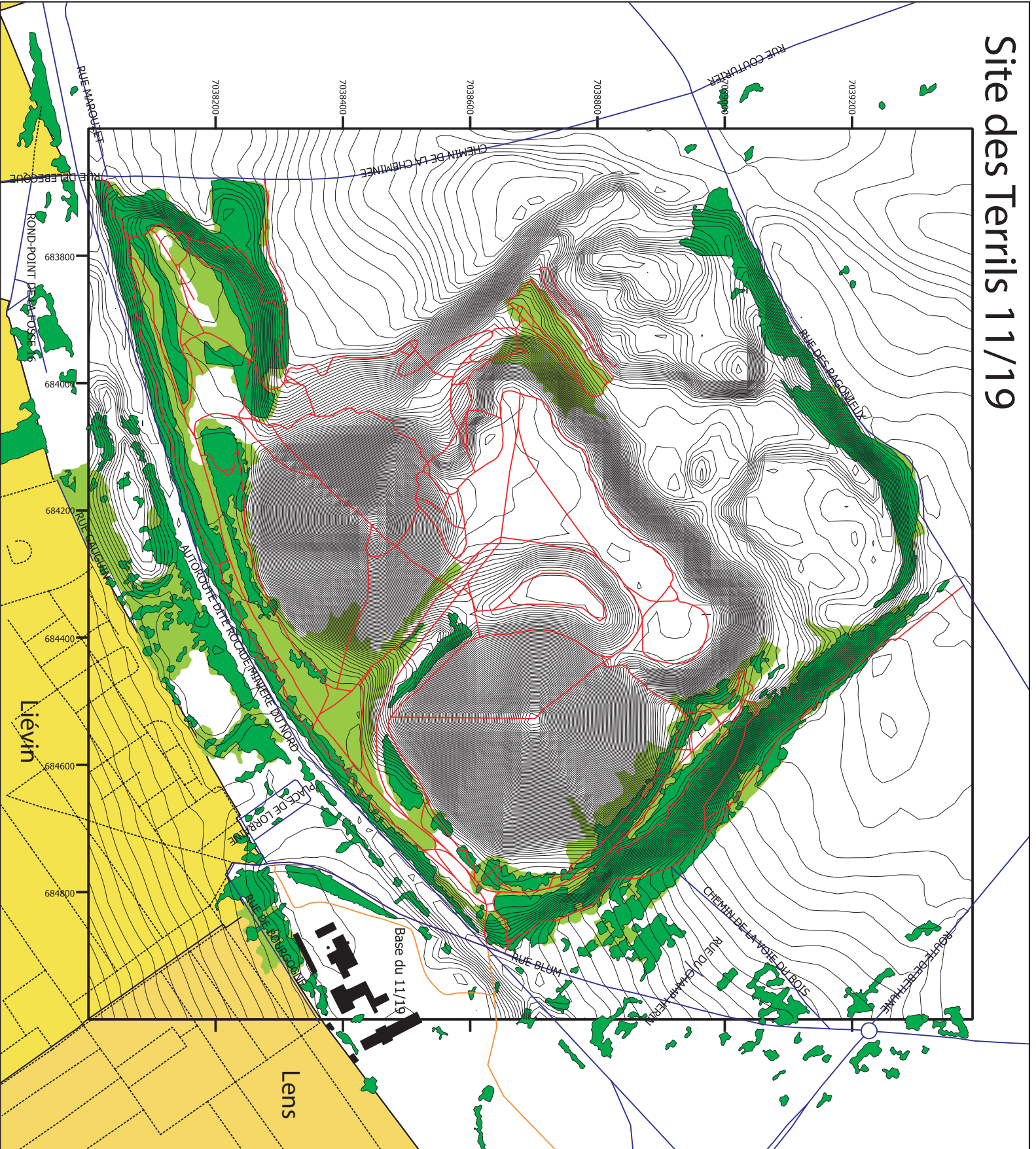
Relevé G.P.S. des chemins réalisés par M. Forriez, 2014

Projection Lambert 93

Unité de mesure en mètres

Équidistance des courbes de niveau : 1 m

Site des Terrils 11/19



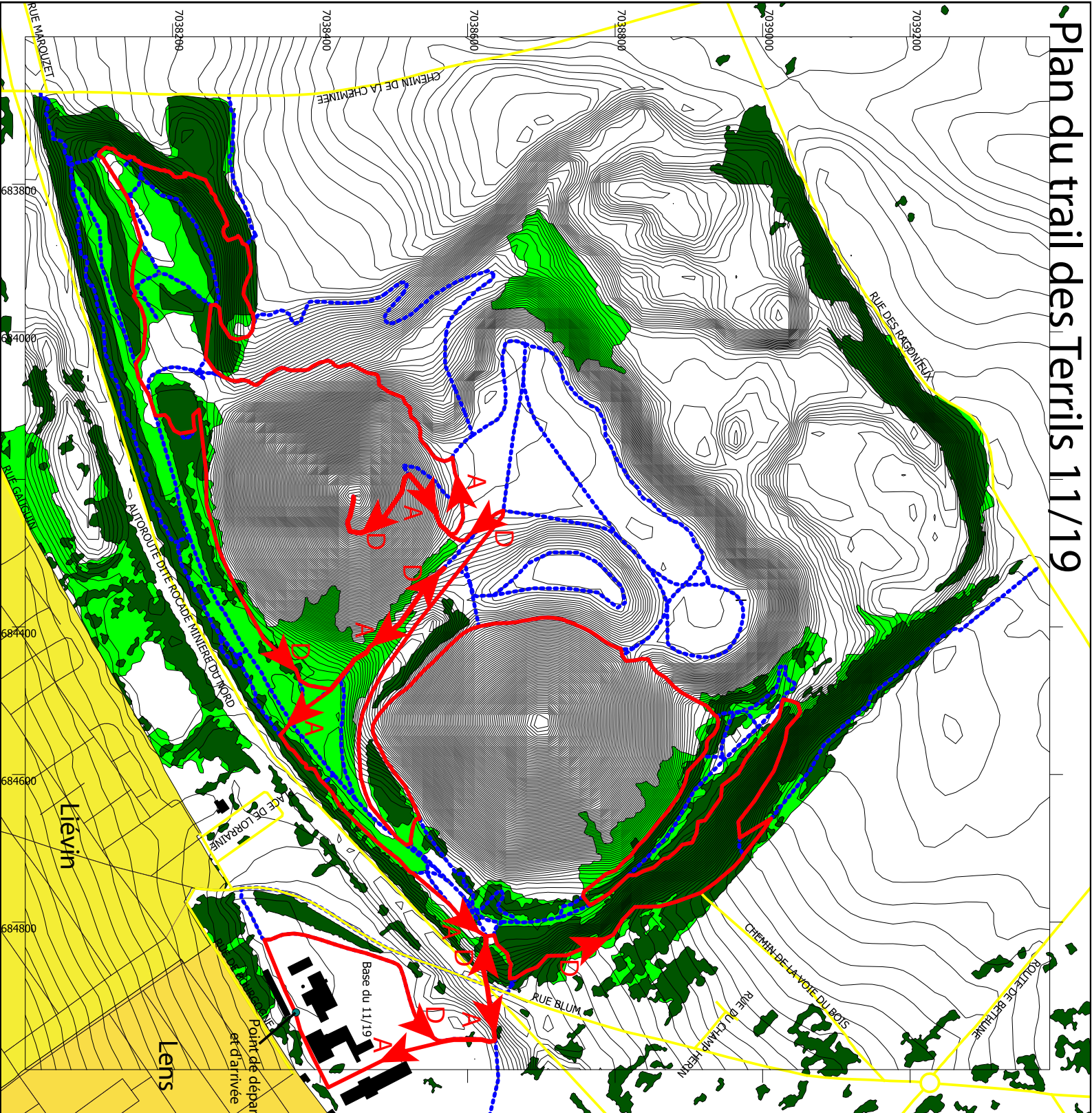
Légende

- Voirie urbaine
- Voirie urbaine hors Loos-en-Gohelle
- Chemin repéré sur le site
- Chemin repéré hors site
- Courbe de niveau
- Base du 11/19
- Zone forestière
- Zone de végétation clairsemée



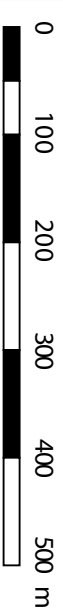
Copyright - Maxime Forriez, 2014
 P.P.I.G.E. - Bd M.N.T. 2005 + Bd Adresse 2011
 + Bd Cadastre 2011 + Bd Forêt 2012
 Relevé G.P.S. des chemins réalisé par
 M. Forriez, 2014
 Projection Lambert 93
 Unité de mesure en mètres
 Équidistance des courbes de niveau : 1 m

Plan du trail des Terrils 11/19



Légende

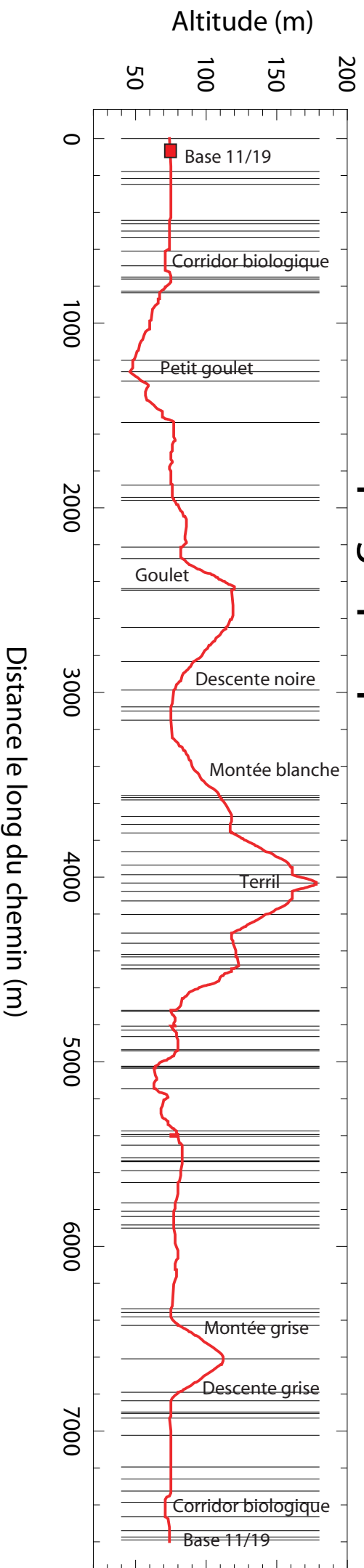
- Point de départ et d'arrivée
- Parcours de la course
- - Chemins hors course
- Voie hors Loos-en-Gohelle
- - Voie hors Loos-en-Gohelle
- Courbe de niveau
- Commune de Loos-en-Gohelle
- Zone végétale clairsemée
- Zone végétale dense
- ▲ D Sens du départ
- ▲ A Sens vers l'arrivée



Copyright - Maxime Forriez, 2014
P.P.I.G.E. - Bd M.N.T. 2005 + Bd Adresse 2011
+ Bd Cadastre 2011 + Bd Forêt 2012
Relève G.I.P.S. des chemins réalisé par M. Forriez, 2014
Projection Lambert 93
Unité de mesure en mètres
Équidistance des courbes de niveau : 1 m



Profil topographique du trail des terrils 11/19



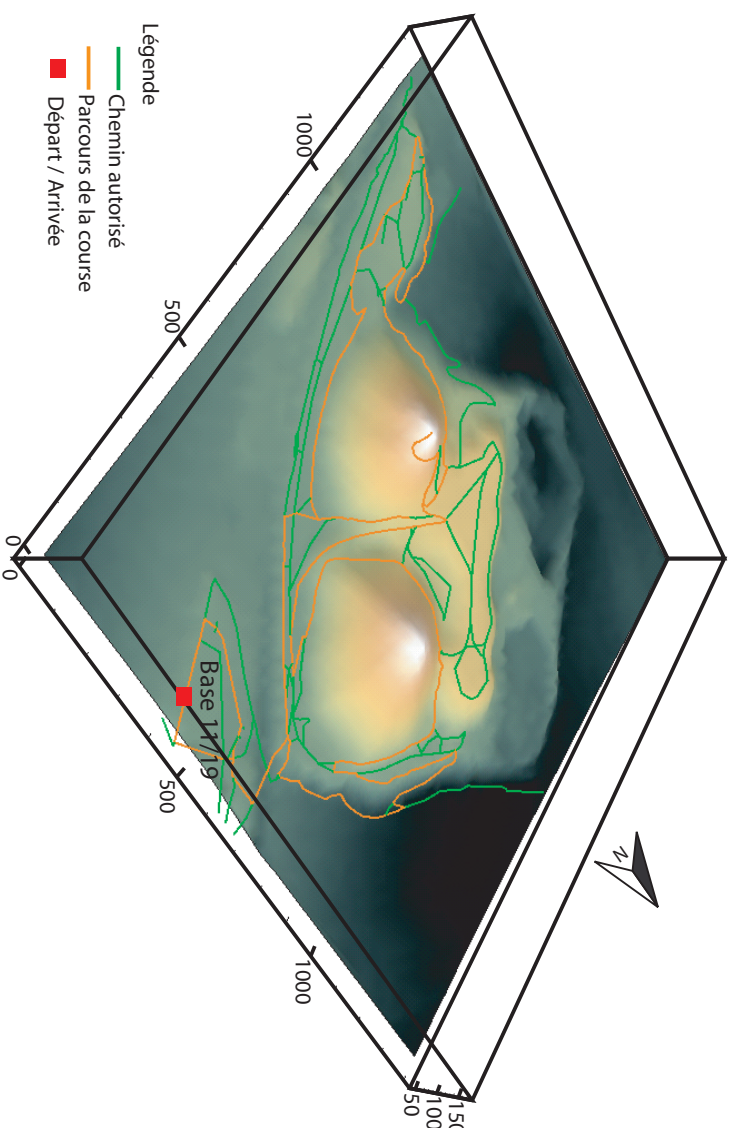
Remarque importante : le profil est purement indicatif de la difficulté de la course.

Distance totale : 7,5 km

Parcours 1 : 1 boucle soit 7,5 km

Parcours 2 : 2 boucles soit 15,0 km

Plan 3D du trail des terrils 11/19



Légende

- Chemin autorisé
- Parcours de la course
- Départ / Arrivée

Copyright - Maxime Foriez, 2014

P.P.I.G.E. - M.N.T. 2005

Relève G.P.S. des chemins réalisés par M. Foriez, 2014

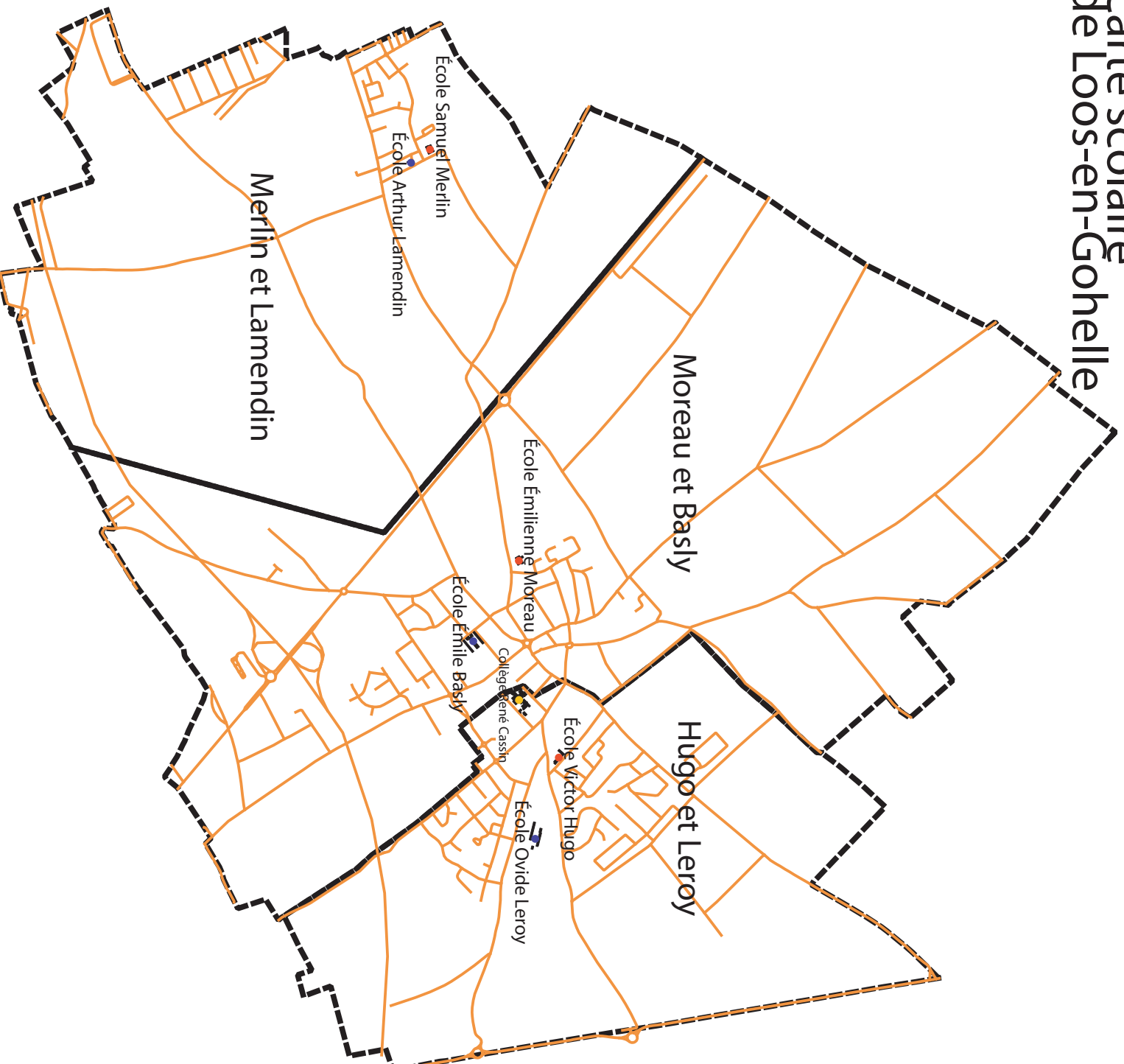
Projection Lambert 93

Unité de mesure en mètres

Équidistance des courbes de niveau : 1 m



Carte scolaire de Loos-en-Gohelle



Légende

Établissements scolaires loossois

- École maternelle
- École primaire
- Collège

 Zones scolaires officielles

 Voirie urbaine loossoise



Copyright - Maxime Forriez, 2014

P.P.I.G.E. - Bd Cadastre 2011

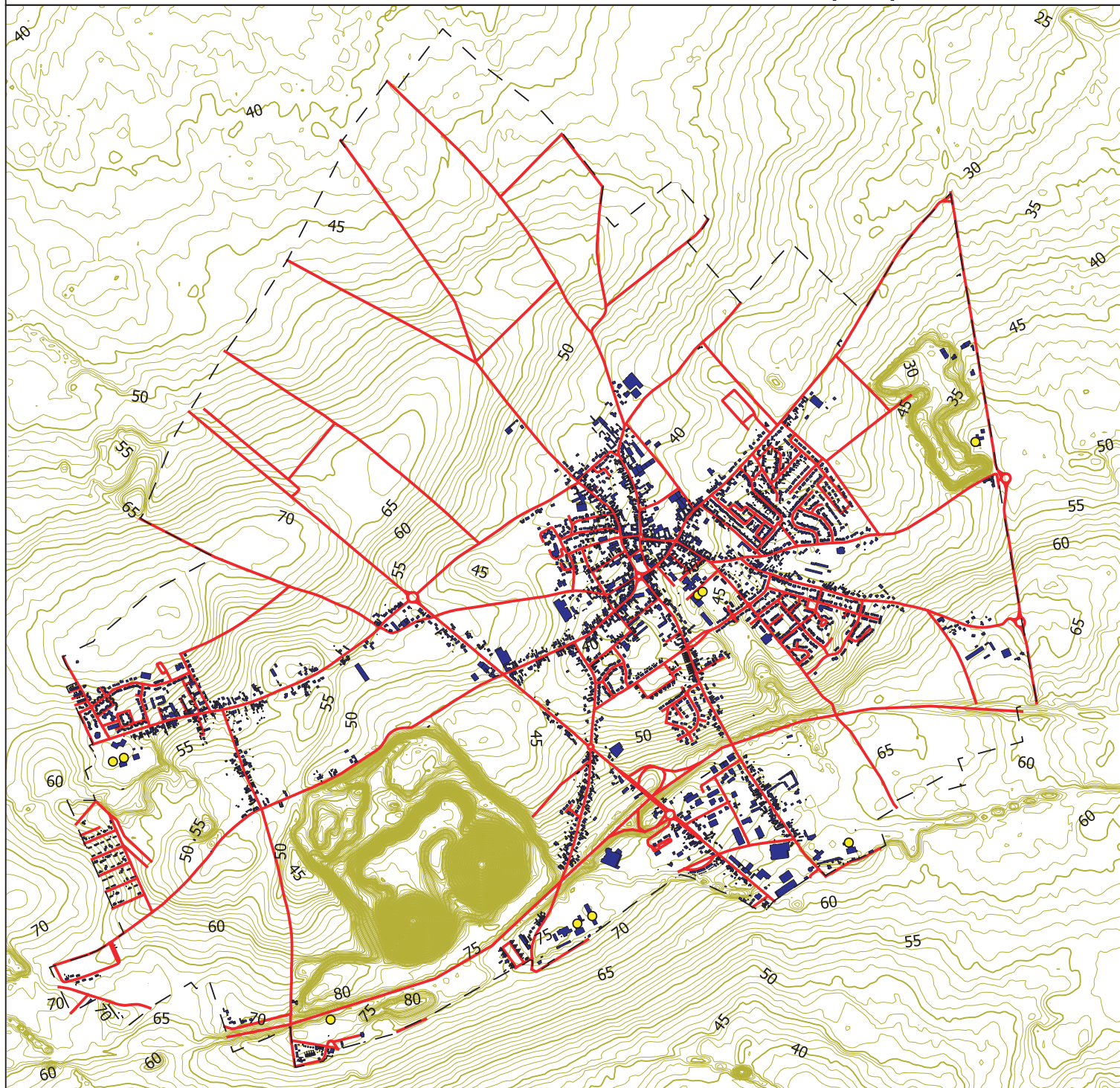
Relève G.P.S. complémentaire réalisé par M. Forriez, 2014

Projection Lambert 93

Unité de mesure en mètres

Localisation des puits de mine

Commune de Loos-en-Gohelle (62)



Légende

- Puits de mine
- Bâtiment
- Voirie urbaine
- Courbe de niveau maîtresse
- Courbe de niveau
- Limite de Loos-en-Gohelle



0 500 1000 1500 2000 2500 m



Copyright - Maxime Forrieux, 2014
P.P.I.G.E. - Bd M.N.T. 2005 + Bd Adresse 2011 + Bd Cadastre 2011
Relevé G.P.S. des chemins réalisé par M. Forrieux, 2014
Projection Lambert 93
Unité de mesure en mètres
Équidistance des courbes de niveau : 1 m

